

# PROVAL A240 NAMUR 24VDC

Zawór elektromagnetyczny 3/2-5/2-drogowy, NAMUR, przyłącza pneum. G 1/4", z zatraskowym przełącznikiem ręcznym, z obudową z aluminium anodowanego, wraz z wtyczką magnetyczną.

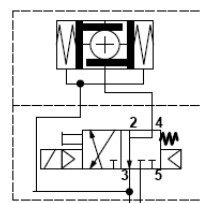


Rysunek podobny

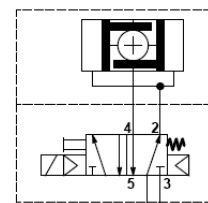
## DANE TECHNICZNE

Funkcja zaworu:	zawór 3/2-5/2-drogowy, monostabilny, z uszczelką obracalną
Rodzaj sterowania:	pośrednie
Rodzaj powrotu:	sprężyna mechaniczna
Przyłącza:	G 1/4" (1,3,5) rozmięszczenie otworów NAMUR (2,4)
Ciśnienie robocze:	2 ... 10 bar
Rodzaj ochrony:	IP65
Uruchamianie ręczne:	z zatraskiem
Czas włączenia:	100 %
Zakres temperatur:	-10 ... +70 °C
Obudowa:	aluminium anodowane
Napięcie:	24 V DC
Moc znamionowa:	3 W

## SCHEMAT POŁĄCZEŃ

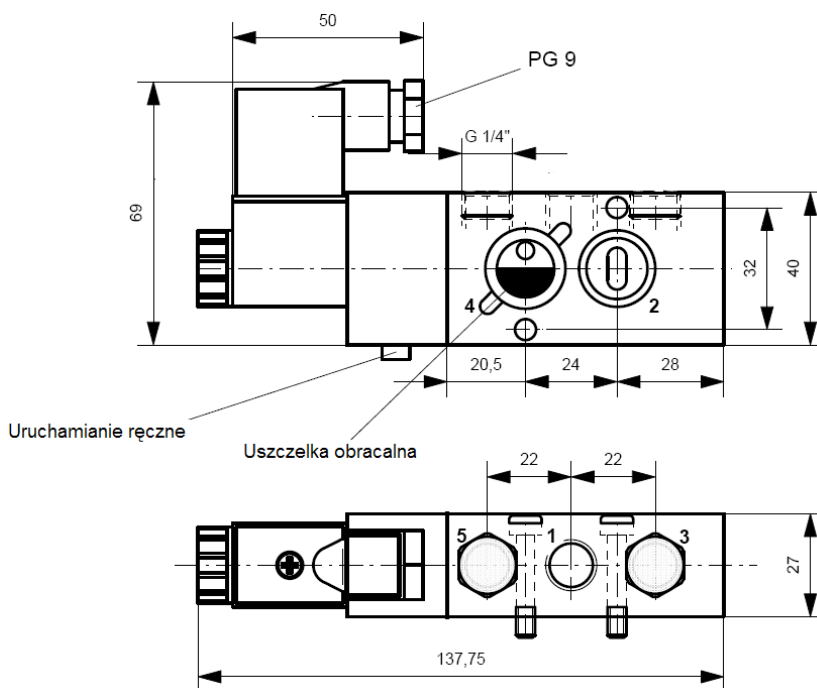


Funkcja 3/2-drogowa



Funkcja 5/2-drogowa

## WYMIARY



[www.eurotork.pl](http://www.eurotork.pl)

[eurotork@eurotork.pl](mailto:eurotork@eurotork.pl)

**EUROTORQUE Sp. z o.o.**

ul. Trzebnicka 7, Szczodre k/Długołęki 55-095 Mirków

Tel.: +48 (0) 71 399 85 10

Fax: +48 (0) 71 398 95 04

Tel.Fax.: +48 (0) 71 398 85 80

NIP 896-13-57-799

REGON 932952390